



***Welcome!***

***Q4 & FY14***

***Performance***

***V Shankar***  
***23<sup>rd</sup> April 2014***

## Performance Highlights: Q4 and 12 Months (consolidated)

- **Q4 – Net sales up by 16%, crosses Rs. 300 Cr**
  
- **Q4 - PAT rises 72% to Rs. 19.3 Cr**
  
- **12 Months – Net sales crosses Rs. 1700 Cr, growth of 20%**
  
- **12 Months – PAT increase 28% , crosses Rs. 150 Cr,**
  
- **EPS up 28%, from Rs 6.12 to Rs 7.81**
  
- ***Board recommends Final Dividend of Rs.1.40 per share (total dividend of Rs.2.40 per share or 240% )***



# ***Financial Highlights***

## ***Standalone***

***Q4 and 12 Months 2013-14***

# Financial Performance : Key Highlights

## Rallis Standalone

₹ Crs

	Q 4		Growth Over LY
	12-13	13-14	
<b>Net Sales</b>	<b>259.3</b>	<b>303.6</b>	<b>17%</b>
<b>Profit before tax (bei)</b>	<b>21.9</b>	<b>35.5</b>	
<b>Net Profit After Tax</b>	<b>13.5</b>	<b>25.1</b>	<b>86%</b>
<b>EBITDA</b>	<b>30.4</b>	<b>47.8</b>	
<b>EBITDA %</b>	<b>11.7%</b>	<b>15.8%</b>	

# Financial Performance : Key Highlights

## Rallis Standalone

₹ Crs

	12 Months	12 Months	Growth Over LY
	12-13	13-14	
<b>Net Sales</b>	1306.3	1510.2	16%
<b>Profit before tax (bei)</b>	173.4*	209.0	
<b>Net Profit After Tax</b>	119.4**	146.4	23%
<b>EBITDA</b>	203.2	247.3	
<b>EBITDA %</b>	15.6%	16.4%	

\* One time capital gain Rs. 7.9 crs and \*\*Rs.5.3 crs respectively



# ***Financial Highlights***

## ***Consolidated***

***Q4 and 12 Months 2013-14***

# Financial Performance : Key Highlights

## Rallis Consolidated

₹ Crs

	Q 4 12-13	Q 4 13-14	Growth Over LY
<b>Net Sales</b>	278.7	323.8	16%
<b>Profit before tax</b>	18.3	27.5	
<b>Net Profit After Tax (Before MI)</b>	10.4	18.1	
<b>Net Profit After Tax (After MI)</b>	11.3	19.3	72%
<b>EBITDA</b>	29.1	41.7	
<b>EBITDA %</b>	10.4%	12.9%	

# Financial Performance : Key Highlights

## Rallis Consolidated

₹ Crs

	12 Months 12-13	12 Months 13-14	Growth Over LY
<b>Net Sales</b>	1440.1	1725.7	20%
<b>Profit before tax</b>	172.3*	214.4	
<b>Net Profit After Tax (Before MI)</b>	118.8*	152.7	
<b>Net Profit After Tax (After MI)</b>	119.0*	151.9	28%
<b>EBITDA</b>	210.5	261.3	
<b>EBITDA %</b>	14.6%	15.1%	

\* One time capital gain Rs. 7.9 crs and \*\*Rs.5.3 crs respectively



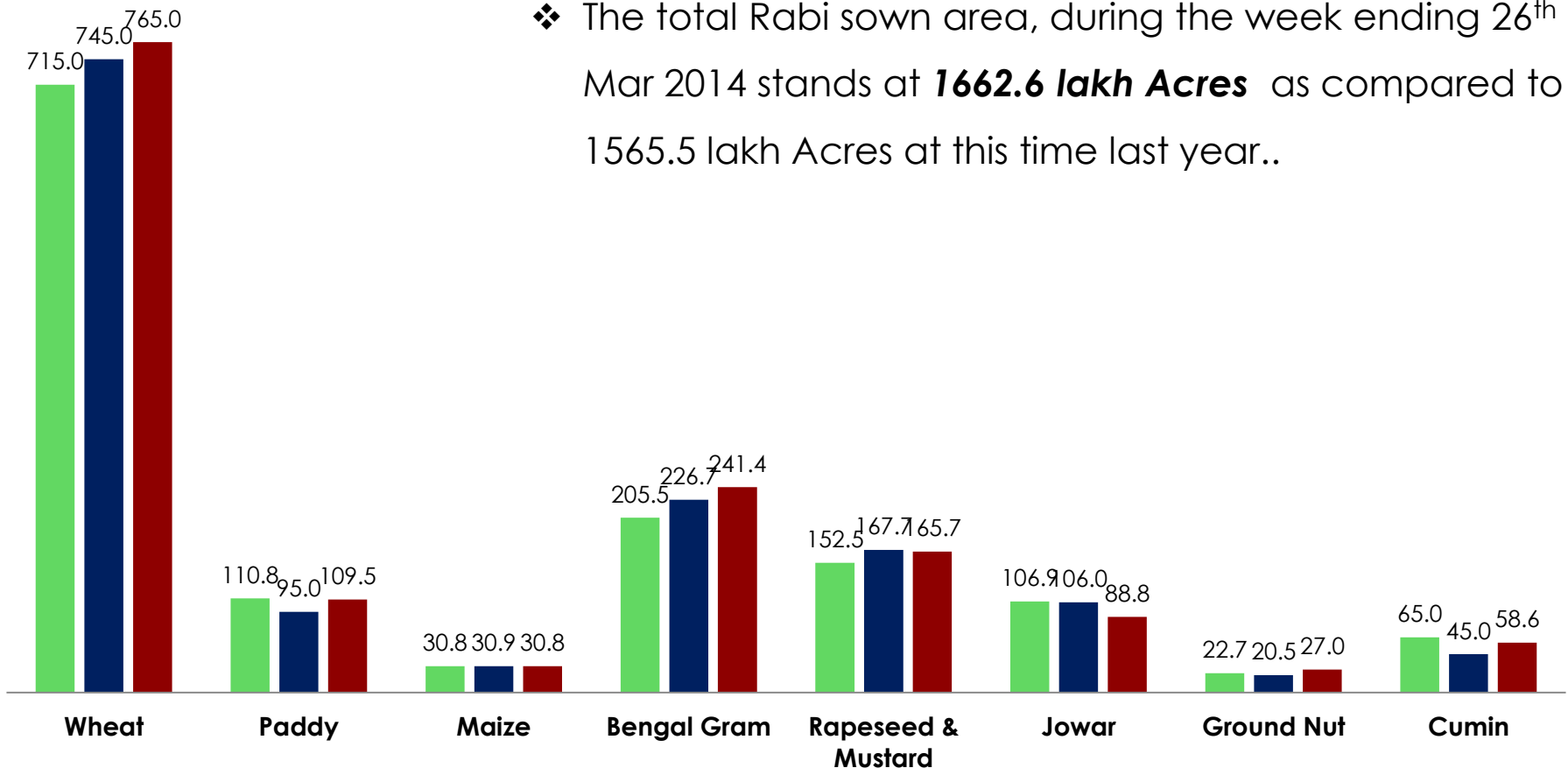


# ***Business Scenario***

# RABI – Crop Sowing Status

■ Normal Area (Season)    
 ■ Avg Area as on date    
 ■ CY as on Mar 22

❖ The total Rabi sown area, during the week ending 26<sup>th</sup> Mar 2014 stands at **1662.6 lakh Acres** as compared to 1565.5 lakh Acres at this time last year..



# Unseasonal rains and Hailstorms

## Unseasonal rains may delay wheat harvesting in Punjab & Haryana

PTI | Chandigarh | Updated: Mar 25 2014, 00:52 IST

The Financial Express

## Unseasonal rain, hailstorms a nightmare for farmers in Madhya Pradesh

NDTV

## Untimely rain and hailstorm damages crops Wheat, Grapes in Maharashtra and Madhya Pradesh

Saturday, 8 March 2014 - 4:28pm IST | Place: Pune | Agency: DNA

DNA India

## Hailstorms caused Rs 13,000 crore loss for farmers in MP: Shivraj Singh Chouhan

PTI Mar 11, 2014, 08:34PM IST

The Economic Times



अग्रोवन महा-अग्रो

गारपिटीचे संकट : शेतकऱ्यांच्या डोळ्यांत पाणी

जिल्हाधिकारी, पाऊस, गारपिटीचे वेळे मंगळवारी (म. ४) जिल्हाधिकारी अखत्यारीने शेतकऱ्यांचे आरक्षण प्रश्नांवरचे नुकसान पाहण्यात दिलेले पाहणे.

पुणे, ज. पाऊस, वि. सोलापूर : येथे झालेल्या गारपिटीने हजारोपणे आरक्षण प्रश्नांवरचे नुकसान पाहण्यात दिलेले पाहणे.

अकोला, वि. अकोला : येथे मंगळवारी झालेल्या अचकळी पाऊस, गारपिटीने पिकाचे झालेले नुकसान.

पुणे विभागात ४१ हजार ६३२ हेक्टरवर नुकसान गारपिटीचा गोंदिया जिल्ह्यातील सात हजार हेक्टरला फटका

पुणे (प्रतिनिधी) : पुणे विभाग २६ जिल्हा वरील अचकळी पाऊसामुळे पिकांच्या झालेल्या नुकसानीच्या मर्यादाबाबत अहवाल शासनकडे पाठविण्यात आला. त्यामध्ये पुणे विभागाला सुमारे ४१ हजार ६३२ हेक्टरवर नुकसान झाले आहे. यात अचकळी पुणे विभागाला पंधरापणे सुमारे ४१ हजार ६३२ हेक्टरवर नुकसान झाले आहे. यात अचकळी पुणे विभागाला पंधरापणे सुमारे ४१ हजार ६३२ हेक्टरवर नुकसान झाले आहे.

जिल्हा निहाय झालेले नुकसान : (क्षेत्र, हेक्टर)

सोलापूर : अचकळी १०,५१२, उतम सोलापूर ६,३४८, सांगोला ३,११२, बार्शी ५,१३०, मंगळवेढा १,१४२, दक्षिण सोलापूर १,६६६, मोहोळ २,१७०, पंढरपूर ३०२, माळशिरस २७०, माहा ४३३, कागमाळा ३६०, नगर : कर्जत २,५१८, श्रीगोंदा १,२८५, नगर १,८०७, शेवगाव ५८८, जायखेड २३६, कोपरगाव ५६, पावली ११४.

पुणे : इंदूर १,४४१, बारामती १,२१७, वडी ३१८, मावळ ४३, खेड ३५.

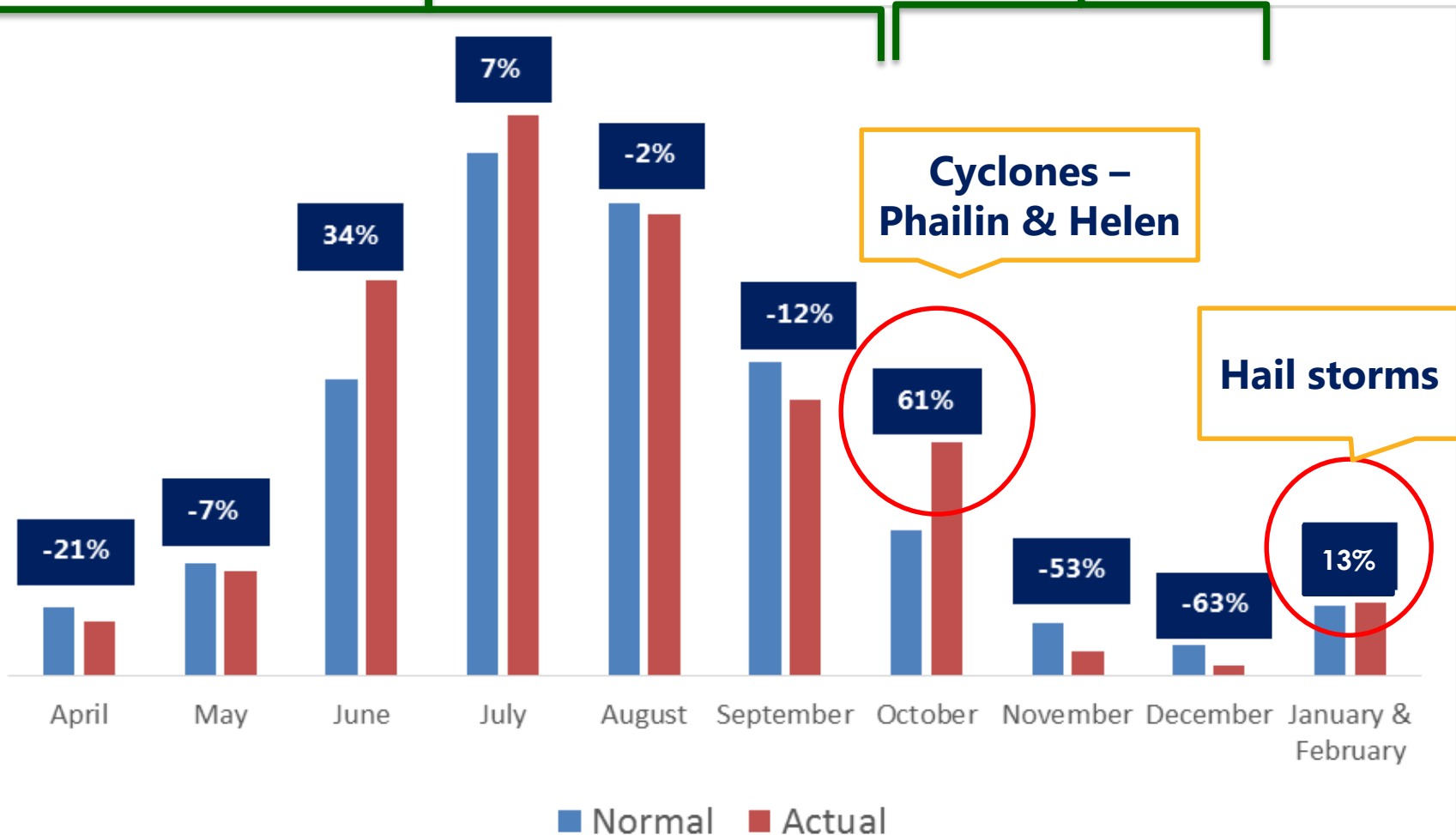
गोंदिया (प्रतिनिधी) : गेल्या पाच दिवसांपासून विजयनगर अचकळी पाऊस होत आहे. जिल्हातील ७,११९ हेक्टरवरील पिकांना या पावसाचा फटका बसला आहे. यामुळे शेतकरी पूर्णतः स्वभावित झाल्या आहे. यंत्र खेती हंगामात पारंपरिक पानविकला फटा देत येथील शेतकऱ्यांनी केवळ, भाजीपाला, उमर विकासाच्या पध्दती द्वारे

रात्री दौड बांधण्यासून सुरू झालेला पाऊस मंगळवारी (म. ४) दुपारपर्यंत सुरूच होता. अचकळी पाऊस यंत्रेही मर्यादाबाध पाऊस बसला. यामुळे १,६०९ शेतकऱ्यांचा फिके पोषण्यात आली. ७७८.८० हेक्टर शेती बाधित झाली आहे. सडक अचकळी तालुक्यातील ३१ गावांत पाऊस झाला. यामुळे ८७६ शेतकऱ्यांची नुकसान झाले २४.४५०

# Monsoon of 2013-14

Normal Rainfall during Kharif (6%)

Good reservoir levels for Rabi (18%)



Hail storms

Cyclones – Phailin & Helen

# Year 2013-14 : Crop – Pest Situation



**Stem borer**



**Spodoptera**



**Heliothis**

**Caterpillars**



**BPH**



**Jassid**

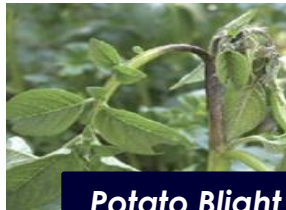


**Whitefly**

**Sucking Pest**



**Blast in Paddy**



**Potato Blight**



**Fungal Disease in Grapes and F&V**

**Fungal Diseases**



**Phalaris minor**



**Echinochloa crus-galli**



**Eclipta prostrata**

**Weeds**

## All time High Production

Foodgrain production at an all-time high of 263.2 million tonnes,  
2.3 per cent more than last year

### **Pulses**

19.7 Million Tonnes

**7.8%↑**

### **Oilseeds**

32.9 Million Tonnes

**6.6%↑**

### **Cotton\***

35.6 Million Tonnes

**4%↑**

### **Coarse Cereals**

41.6 Million Tonnes

**3.9%↑**

### **Wheat**

95.60 Million Tonnes

**2%↑**

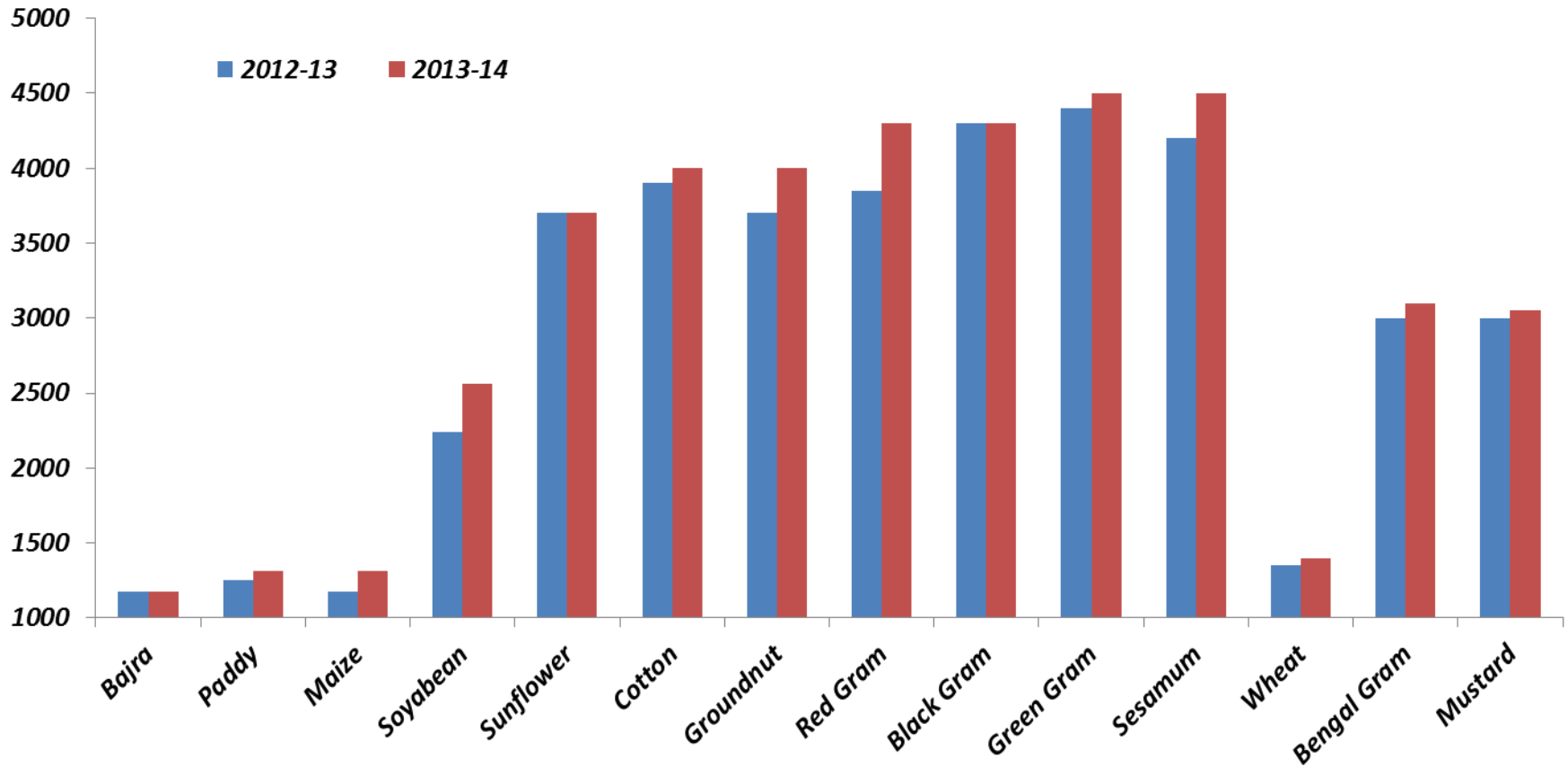
### **Rice**

106.2 Million Tonnes

**0.9%↑**

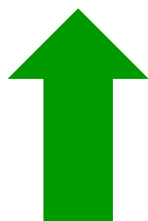
\*in million bales. 1 bale=170kg

# Crop MSP



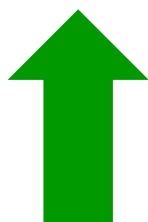
**MSP increase was moderate as compared to last few year trends**

# Agrochemical Performance India – FY 2013-14



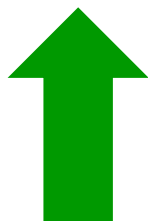
## **Herbicides**

- Growth due more usage of post emergent herbicide
- High weed emergence in paddy crop
- Good demand in Soyabean herbicides
- Increased usage of Sugarcane Herbicides



## **Insecticides**

- Growth in sucking pest molecules for Paddy and Cotton
- Soyabean and Pulses larvicides segment showed growth



## **Fungicides**

- Fungal attack on Kharif crops due to rainy conditions
- Unseasonal winter rains damage led to subdued demand in Fruits and Vegetables



# WINS



## International Business

- ❑ **IBD sales achievement of ~ Rs. 500 Cr.**
- ❑ **Comprised 33% of Rallis turnover**
- ❑ **CM opportunity ; new beginning**

## Cash Focus

- Focus on cash collections improved debtors days by 15% to 36 days**
- Repayment of Rs. 75 Cr debt in Oct '13**
- Interest cost at Rs. 12.6 Cr. ; 32% decrease as compared previous year**

**National Energy Conservation Award,  
Dahej Unit**



**National Safety Council Award, Lote Unit**



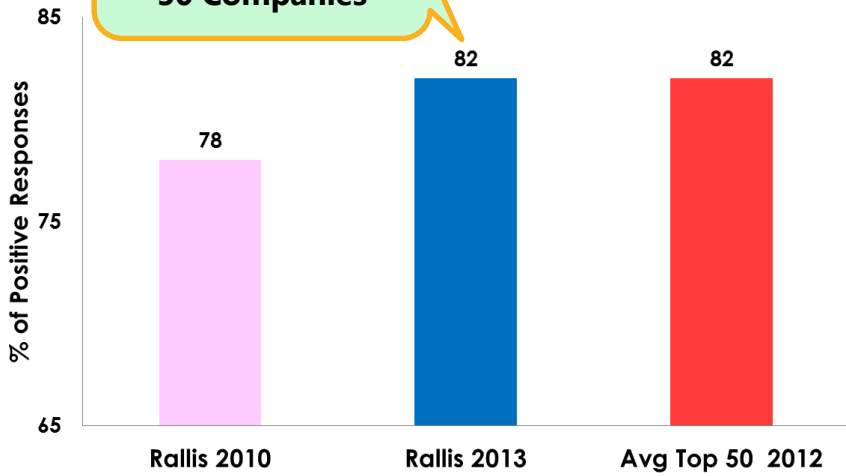
**Tata Innovista Global Winner (Promising  
Innovation Category)**



**Porter Prize for Creating Shared Value**

# Best Place to work – Rallis @70 among 550 Companies

Trust Index equal to average of top 50 Companies



# Progress on Strategic Investments & Initiatives



1.5 Million Farmer Base



Cumulative Revenue of ₹500 Cr in 5 yrs



Cumulative Revenue of ₹100 Cr in 5 yrs



Cumulative 1 Million farmers to be benefitted



Cumulative Revenue of ₹1000 Cr in 5 yrs



Enhance farm productivity through advanced Agricultural Practices



# Looking Ahead



## Indicative scenario

- Farm Income up, but weather related losses**
- Rabi – Water level improvement**
- El Niño**
- Govt. plans for Agriculture**



# The Growth Agenda



